

BAC PROFESSIONNEL

Esthétique Cosmétique
Parfumerie



Pour en savoir plus,
flashez moi !

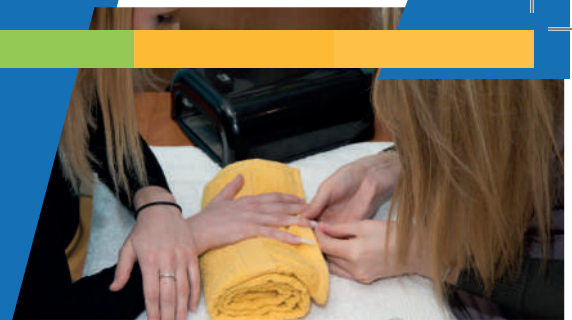


"Bien-être et esthétique vous attirent ?"



"Bien-être et esthétique vous attirent ?"

Cursus Scolaire



BAC PROFESSIONNEL

Esthétique Cosmétique
Parfumerie

ACTIVITÉS, CONDITIONS D'ADMISSION ET APTITUDES

La titulaire du Bac Pro Esthétique Cosmétique Parfumerie réalise des soins esthétiques et vend des services et des produits de parfumerie. Elle maîtrise les techniques professionnelles nécessaires pour réaliser divers soins esthétiques pour le visage et le corps (épilation, bronzage, pose de prothèses ongulaires, soins du visage et du corps, maquillage...) en utilisant des procédés manuels, des produits cosmétiques et des appareils adaptés. Elle vend des produits cosmétiques et des services, en fonction de la demande des clients, et peut participer à l'animation d'un espace de vente.

Elle prend part à la gestion des produits et des équipements (mise en valeur des produits, gestion des matériels, suivi des stocks). Enfin, elle peut être amenée à assurer la gestion administrative et financière courante de l'institut (prévision des ventes, opérations bancaires...) et à encadrer du personnel.

En Première ou en Terminale professionnelle, vous pourrez choisir de poursuivre la formation en apprentissage, à condition de trouver une entreprise d'accueil. Les apprenties évolueront en classe mixte (élèves + apprenties) avec une alternance en entreprise et 20 semaines de formation par an.

Condition d'admission : • Après la 3ème, parcours sur 3 ans

CONTENU DE FORMATION



Pas plus de 20 élèves
par classe



Enseignement professionnel : 14h / semaine

- Techniques de soins esthétiques corps et visage
- Techniques de maquillage visage et ongles
- Pilotage d'une entreprise du secteur esthétique
- Économie-gestion
- PSE
- Chef d'œuvre

Enseignement général : 12h / semaine

- Mathématiques
- Sciences Physiques
- Français
- Histoire-Géographie
- Anglais
- EPS
- Arts appliqués

Matières Pluridisciplinaires : 5h / semaine

- Co-intervention Français
- Co-intervention Maths
- Accompagnement personnalisé

Périodes de formation en entreprise : 20 semaines réparties sur les 3 années de formation.

LES +

Du Lycée

L'accompagnement de chacun sur le chemin de sa réussite

Un lien fort avec les entreprises et leurs attentes

Au delà de l'enseignement, éduquer à devenir adulte et responsable

ET APRÈS ?



Poursuites d'études :

- BTS Métiers de l'esthétique
- Certificat de Qualification Professionnelle Dermo-cosmétique, SPA, Onglerie.

Débouchés :

- Après quelques années d'expérience, elle peut conduire son propre institut.