

# BAC PROFESSIONNEL

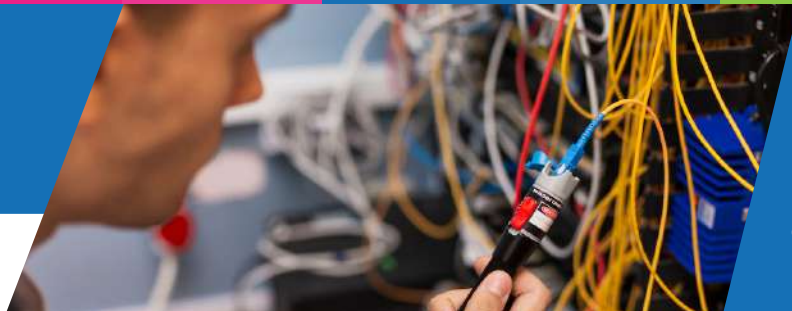
## Métiers de l'Électricité et de ses Environnements Connectés



Pour en savoir plus,  
flashez moi !



*"Électrotechnicien,  
un métier polyvalent et plurisectoriel !"*



*"Électrotechnicien, un métier polyvalent et plurisectoriel !"*

Cursus Scolaire



## BAC PROFESSIONNEL

Métiers de l'Électricité et de ses Environnements Connectés

## ACTIVITÉS, CONDITIONS D'ADMISSION ET APTITUDES

Le titulaire du Bac Pro MELEC assure la réalisation, la mise en service et la maintenance des installations électriques et des réseaux de distribution. Il intervient aussi sur les équipements communicants (ordinateurs, tablettes, smartphones) qui permettent de commander à distance ces installations.

Ce Bac Pro s'inscrit dans la famille des métiers des transitions numériques et énergétiques. En Première ou en Terminale professionnelle, vous pourrez choisir de poursuivre la formation en apprentissage, à condition de trouver une entreprise d'accueil. Les apprentis évolueront en classe mixte (élèves + apprentis) avec une alternance en entreprise et 20 semaines de formation par an.

Conditions d'admission et aptitudes :

- Après la 3ème, parcours sur 3 ans ou après le CAP Électricien, parcours en 2 ans
- Avoir le sens de l'analyse et savoir prendre des initiatives.
- Être capable de trouver les causes des anomalies.



### CONTENU DE FORMATION



Pas plus de 20 élèves par classe

#### Enseignement professionnel : 14h / semaine

- Préparation d'une intervention (secteur industriel et bâtiment)
- Câblage et réalisation d'une installation
- Livraison d'une installation
- Maintenance d'une installation
- Économie-gestion
- PSE
- Chef d'œuvre

#### Enseignement général : 12h / semaine

- Mathématiques
- Sciences Physiques
- Français
- Histoire-Géographie
- Anglais
- EPS
- Arts appliqués

#### Matières Pluridisciplinaires : 5h / semaine

- Co-intervention Français
- Co-intervention Maths
- Accompagnement personnalisé

**Périodes de formation en entreprise :** 20 semaines réparties sur les 3 années de formation.

LES +

### Du Lycée

L'accompagnement de chacun sur le chemin de sa réussite

Un lien fort avec les entreprises et leurs attentes

Au delà de l'enseignement, éduquer à devenir adulte et responsable

### ET APRÈS ?



Poursuites d'études :

- BTS CRSA (Conception et Réalisation de Systèmes Automatisés).
- DUT Génie Electrique et Informatique Industrielle.

Débouchés :

- La profession est en tension et recrute fortement.